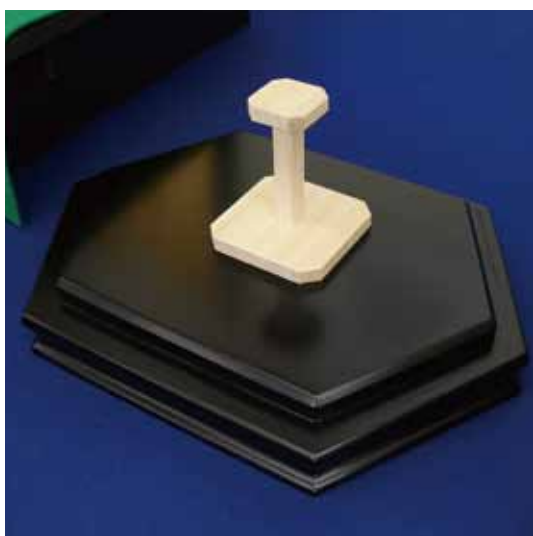
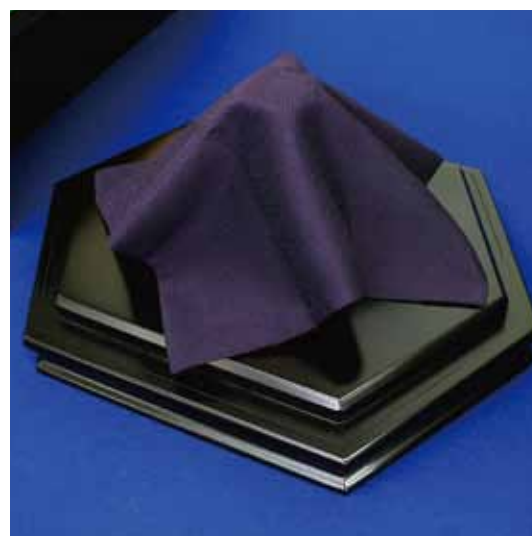


六角形鏡ケースへの兜の飾り方



1：ケース上部を外して、ケース下部に兜の芯木を中心に置きます。芯木の形状は兜の種類によって異なります。



2：芯木の上に兜のふくさをかけます。このとき、ふくさの端が前後左右にくるようににします。



3：ふくさの上に兜を載せます。ふくさの端がケースから出るときは、挟まないように少し内側に折ります。



4：ケース上部をかぶせて完成です。赤い房が長いときは写真のように少し斜めにして飾ります。

付属の作札は別途保管してください。